



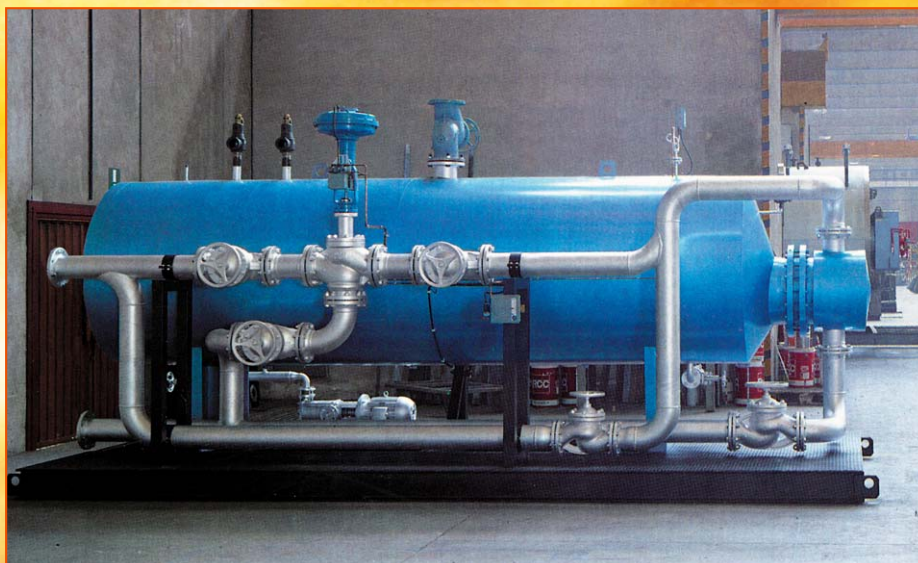
# Production de vapeur par Fluide thermique Vaporiseur série SOV Production d'eau chaude ou d'eau surchauffée par Fluide thermique Echangeurs séries SOAC-SOAS

Exécution et vérifications en conformité avec les règlements (execution and verification according to codes):  
I.S.P.E.S.L. - R.I.N.A. - Bureau Veritas - LLOYD'S REGISTER.

Exécution suivant les directives européennes applicables (execution conform to european directive)

## Vaporiseur série SOV et Echangeurs séries SOAS-SOAC.

- Production de vapeur modulée, jusqu'à des pressions de 65 bar.
- Remplacement de chaudières existantes tout en conservant le système de distribution et d'utilisation du fluide.
- Nécessité de disposer en même temps de fluides différents pour différentes utilisations, différentes pressions.
- Régulation (pression et/ou température) avec vanne modulante à trois voies, garantissant une précision extrême.
- Surveillance et entretien réduits au minimum par démontage facile
- Babcock Wanson peut fournir d'autres modèles comme des échangeurs pour chauffage d'huiles alimentaires, etc,
- Exécution standard monobloc, avec isolation, base, et équipements de sécurité selon les normes, avec certification.
- Exécutions sur plateforme, avec pré-montage et raccordements électriques.
- Marquage CE.
- Exploitation selon les normes NFE 32 020, EN 12952 72 heures etc.



## Heat exchangers oil/steam series SOV and oil/ water series SOAS-SOAC.

They are used, feeded by diathermic oil boilers, for steam hot water and superheated water production, in three cases:

- to avoid the obligation of conduct with licensed operator, up to pressures of 65 barg.
- replacement of existing boilers, but keeping intact the system of existing distribution and utilization

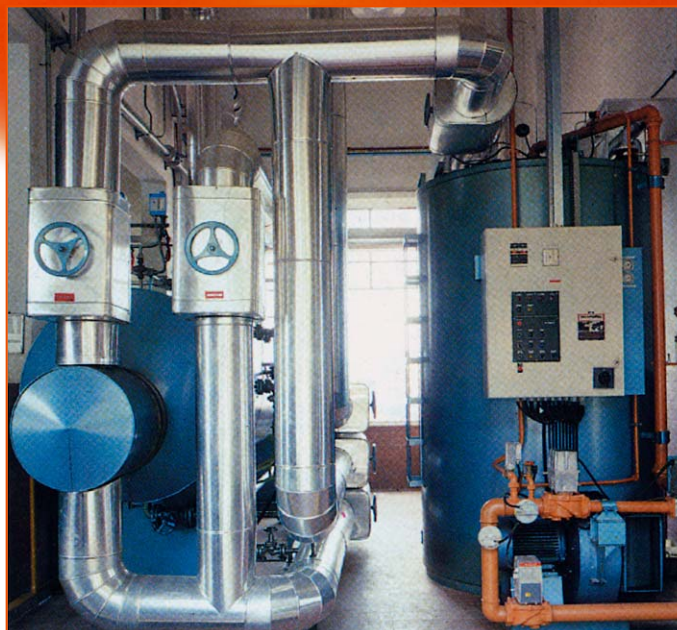
- Need of having at the same time different fluids for different uses.

Essentially there are two advantages:

- I.S.P.E.S.L. exemption from the obligation of operation with licensed operator
- regulation (pressure and/or temperature) with three-way modulating valve that guarantees an extreme precision.

Babcock Wanson Italiana can supply, in addition to the described models, exchangers for heating of different fluids: edible oils, and so on... Standard monobloc execution, with insulation, base, safety equipments according to regulations, certification. Executions on platform, with premounting + piping + wirings of: exchanger, valves, regulations, oil boiler, and so on...

- CE marking.



### Les services BABCOCK WANSON:

- Réception possible en nos ateliers
- La mise en service du matériel est assurée, sur site, par un de nos techniciens spécialisés, en France comme à l'Exportation.
- Nos Agences Régionales assurent toutes prestations grâce à son personnel compétent et intervient dans les meilleures conditions.
- L'aide à la maintenance peut faire l'objet d'un contrat d'assistance technique et d'une offre de pièces détachées.

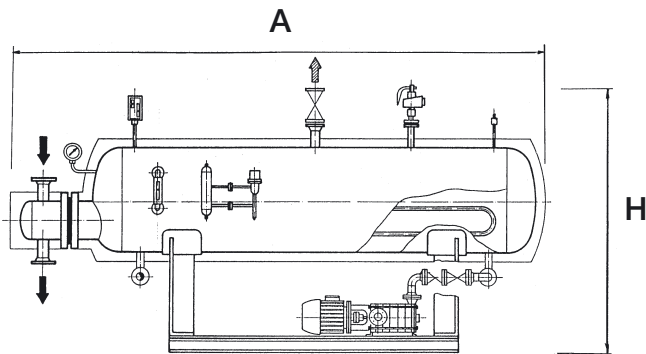


**Babcock Wanson**  
Groupe ENIM

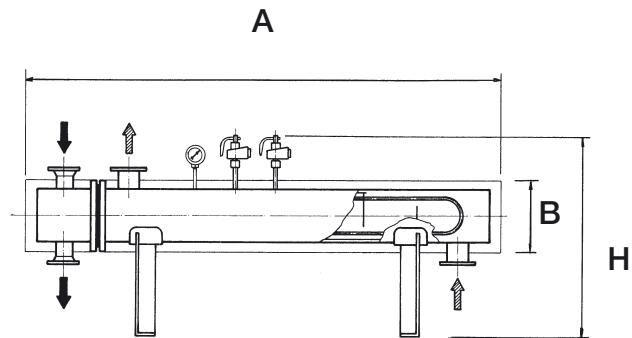
### Babcock Wanson services:

- internal test run carried out in our test facility
- designs and assistance for a correct installation
- plant commissioning carried out by our technicians
- after sale assistance guaranteed in France and abroad

## SOV



## SOAS



### Données caractéristiques - Characteristics

SOV		mod.	200	400	600	1000	1500	2000	2500	3000	4000	5000	6000	8000	10000
Production de vapeur Steam production (1 kg. = 600 kCal.)		kg/h.	333	666	1000	1666	2500	3333	4166	5000	6666	8333	10000	13.333	16.666
Largeur maxi Max width - (12/15 ate)		mm.	1020	1170	1220	1360	1450	1450	1580	1580 1770	1770	1900	1900	2050	2210
Hauteur Height - (12/15 ate)	H	mm.	1480	1570	1620	1760	1850	1850	1980	1980 2170	2170	2300	2300	2450	2600
Longueur Lenght - (12 ate)	A	mm.	2545	2520	2955	3140	3170	4905	4810	5310	5155	5455	6100	5865	7210
Longueur Lenght - (15 ate)	A	mm.	2800	2750	3400	3600	3525	3700	5350	4050	5550	6100	6400	6400	7000

SOAS		mod.	200	400	600	1000	1500	2000	2500	3000	4000	5000	6000	8000	10000
Puissance thermique Capacity		kCal/h.	200.000	400.000	600.000	1.000.000	1.500.000	2.000.000	2.500.000	3.000.000	4.000.000	5.000.000	6.000.000	8.000.000	10.000.000
		kw.	232	465	697	1162	1744	2325	2906	3488	4651	5813	6976	9302	11627
Largeur maxi Max width - (12/15 ate)	B	mm.	670	723	723	820	820	870	920	920	970	1020	1020	1120	1170
Hauteur Height - (12/15 ate)	H	mm.	1130	1123	1123	1220	1220	1270	1320	1320	1370	1420	1420	1520	1560
Longueur Lenght - (12 ate)	A	mm.	2050	2100	2450	2550	3500	3600	3600	3850	3950	3950	4400	5200	5200
Longueur Lenght - (15 ate)	A	mm.	2150	2250	2650	2700	3750	3900	3900	4100	4300	4250	4750	5700	5700

BABCOCK WANSON se réserve le droit de modifier sans préavis les données ci dessus.  
The above mentioned data are not binding and can be changed without notice.

Direction Générale - Direction Commerciale - Service Export:  
106 - 110 rue du Petit-Le-Roy - 94550 Chevilly-Larue (France)  
Tél: +33 (0)1 49 78 44 00 - Fax: +33 (0)1 46 86 14 16  
e-mail: commercial@babcock-wanson.fr  
www.babcock-wanson.fr



**Babcock Wanson**  
Groupe ENIM