

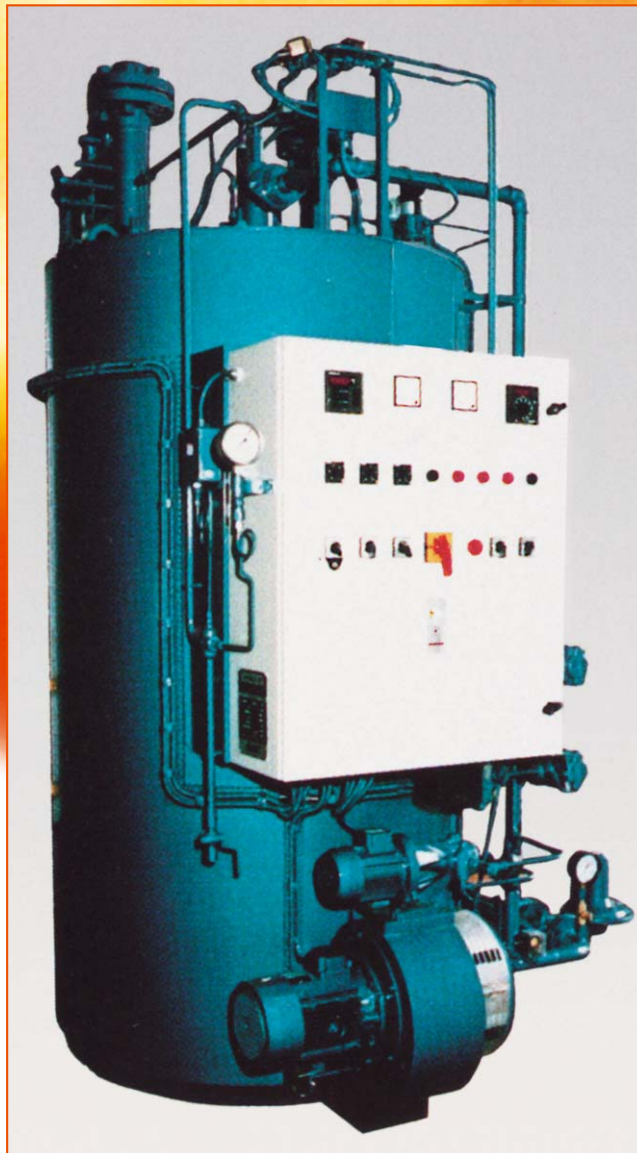


# Générateur de vapeur à haute pression, verticale série VAP-HP.

Exécution en conformité à la directive Européenne (execution conform to european directive): 97/23 CE (P.E.D.)

## Générateur de vapeur à haute pression, verticale série VAP-HP.

- Chaudières conçues pour le chauffage, par vapeur saturée, de procédés exigeant des températures comprises entre 200°C (15 bar) et 300 °C (90 bar), en circuit fermé à circulation naturelle.
- Le circuit chaudière et utilisateurs ne comporte ni pompe ni purgeur.
- Les caractéristiques du circuit chaudière-tuyauteries sont calculées par notre bureau d'études pour permettre la circulation naturelle correcte de la vapeur et des condensats.
- Corps à serpentins concentriques, chambre de combustion verticale à inversion de flamme, trois parcours de fumées.
- Le rendement thermique est obtenu par le réchauffage de l'air comburant dans une double lame d'air entre la jaquette extérieure et la chambre de combustion.
- Rendement thermique 87%.
- Un écran anti-radiation assure l'isolation thermique de la chaudière.
- Réfractaires réduits au minimum.
- Exécution monobloc, avec brûleur, armoire de contrôle et équipement de régulation et sécurité montés et câblés. Prêt à être raccordée aux circuits combustible, fumées, électrique, vapeur et condensats.
- Brûleurs Babcock Wanson à pulvérisation mécanique, vapeur ou pneumatique pour combustibles liquides, à air soufflé pour combustibles gazeux; mixtes.
- Régulation: modulante.
- Emissions atmosphérique en accord avec les normes Européennes.



## Vertical boilers for high pressure steam production series VAP-HP.

Boilers for steam production, up to 90 bar (110 bar maximum operating pressure) and 300°C, in closed circuit at natural circulation. There is no circulating pump as the characteristics of the circuit boiler-piping-utilization are calculated, by our technical department, in order to allow the correct natural circulation of steam and return condensate.

- Heating body of concentric coil; vertical combustion chamber at reversing flame, three passages of smoke.
- Preheating and isolation realized through the burning air passage between the heating body and the external shell.
- Thermal efficiency 87%.
- Refractory jetties reduced to the minimum.
- Monobloc execution, with burner, control panel and regulating and safety equipments fitted and cabled on board. Ready for the connections to the water, steam, electric, smokes and fuel circuits.
- Babcock Wanson Italiana burners: mechanical, at steam or pneumatic atomization for the liquid fuels; at blown air for gaseous fuels; mixed.
- Regulations: 2 stages and modulating.
- Emissions in atmosphere as for the Italian and European community rules and code.

### Les services BABCOCK WANSON:

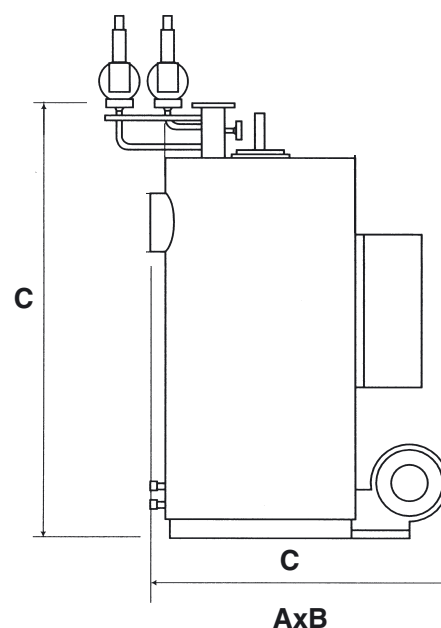
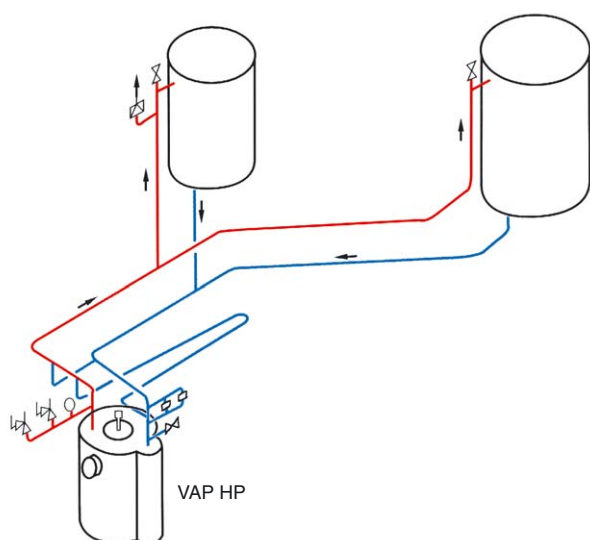
- Réception possible en nos ateliers
- La mise en service du matériel est assurée, sur site, par un de nos techniciens spécialisés, en France comme à l'Exportation.
- Nos Agences Régionales assurent toutes prestations grâce à son personnel compétent et interviennent dans les meilleures conditions.
- L'aide à la maintenance peut faire l'objet d'un contrat d'assistance technique et d'une offre de pièces détachées.



**Babcock Wanson**  
Groupe ENIM

### Babcock Wanson services:

- internal test run carried out in our test facility
- designs and assistance for a correct installation
- plant commissioning carried out by our technicians
- after sale assistance guaranteed in France and abroad



## Données caractéristiques - Characteristics

VAP-HP		mod.	200	400	600	1000	1500	2000
Poids à vide / Empty weight		kg.	610	1100	1600	3100	4500	8000
Contenance en eau / water content		l.	30	78	123	301	696	958
Pression Maximale Admissible / Stamp pressure		bar	110	110	110	110	110	110
Production de vapeur Steam production		kg/h.	570	1140	1710	2860	4290	5710
		bar	90	90	90	90	90	90
Puissance thermique Net capacity		kCal/h.	200.000	400.000	600.000	1.000.000	1.500.000	2.000.000
		kw.	232	465	698	1163	1745	2325
Hauteur / Height	<b>C</b>	mm.	1804	1943	2256	2898	3290	3520
Largeur / Width	<b>B</b>	mm.	665	848	1036	1253	1660	2200
Longueur / Length	<b>A</b>	mm.	1012	1388	1561	1778	2190	3050
Connexion cheminée / Chimney connection		mm.	206x206	174x310	241x306	292x358	456x456	456x456
Entrée condensat. S.W. Inlet		DN	50	80	80	100	100	125
		PN	160	160	160	160	160	160
Sortie vapeur Steam outlet		DN	50	80	80	100	150	150
		PN	160	160	160	160	160	160

BABCOCK WANSON se réserve le droit de modifier sans préavis les données ci dessus.  
The above mentioned data are not binding and can be changed without notice.

**Direction Générale - Direction Commerciale - Service Export:**  
106 - 110 rue du Petit-Le-Roy - 94550 Chevilly-Larue (France)  
Tél: +33 (0)1 49 78 44 00 - Fax: +33 (0)1 46 86 14 16  
e-mail: commercial@babcock-wanson.fr  
www.babcock-wanson.fr



**Babcock Wanson**  
Groupe **ENIM**